



L'Observatoire de biodiversité
ORCHAMP
en isère





L'OBSERVATOIRE DE BIODIVERSITÉ

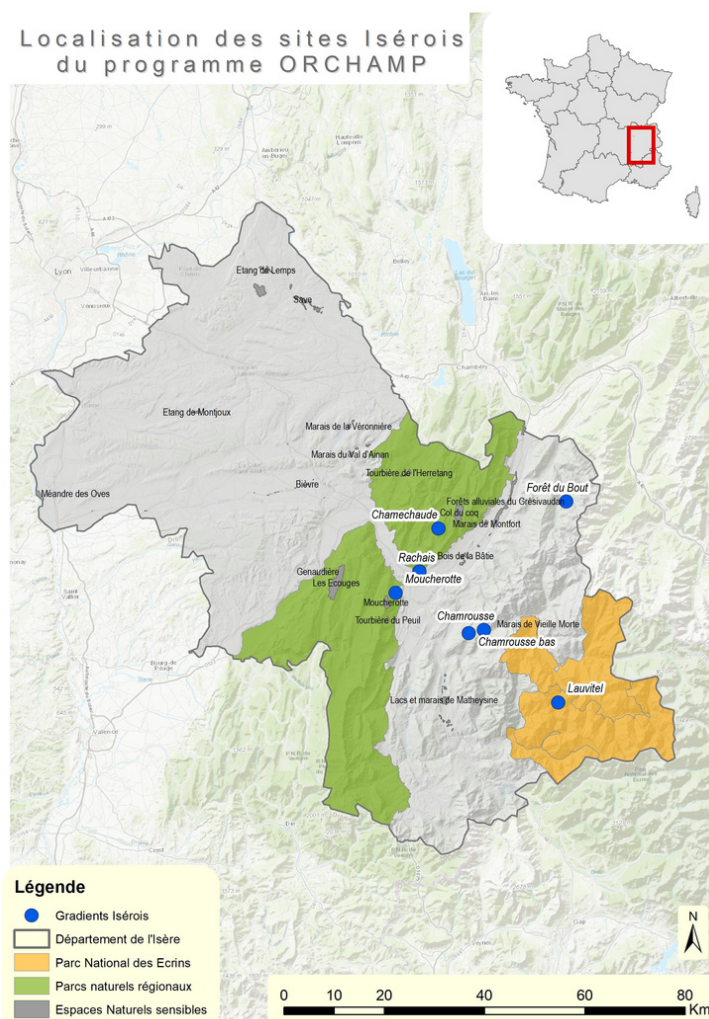
L'observatoire ORCHAMP regroupe un ensemble de partenaires académiques et d'acteurs du territoire autour d'un objectif commun : comprendre les effets du climat et de l'utilisation des terres sur la biodiversité et les écosystèmes de montagne.

Le département de l'Isère est couvert à 30% par la chaîne des Alpes et présente de nombreux territoires labellisés : un Parc National, deux Parc Naturels Régionaux et trois Réserves Naturelles Régionales. Les habitats de montagne étant très sensibles aux changements climatiques, les enjeux environnementaux y sont nombreux.

Pour en étudier les effets au cours du temps, l'Observatoire Orchamp possède 5 de ses 34 sites d'étude alpins sur le département, ce qui permet de couvrir une surface représentative des habitats de montagne.

Retrouvez plus d'informations sur l'observatoire ORCHAMP, ainsi que les résultats des suivis menés par nos experts, sur le site de l'observatoire : orchamp.osug.fr

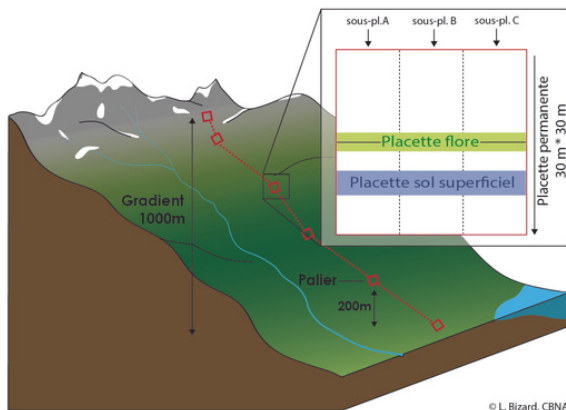
Localisation des sites Isérois du programme ORCHAMP





LE SUIVI DES ECOSYSTEMES

L'observatoire ORCHAMP regroupe un ensemble de gradients d'altitude au sein desquels le climat, les usages, la biodiversité et le fonctionnement des écosystèmes sont suivis de manière standardisée.



Chaque gradient présente plusieurs placettes permanentes qui sont ré-échantillonnées en moyenne tous les cinq ans.

Forêt: dynamique et suivi du bois mort

Flore: composition et structure végétale

Faune: composition et diversité

Pasages et occupation des sols: cartographie par imagerie satellitaire ou télédétection

Climat: réanalyse de modèle météorologique et mesures directes



Microbiote et faune du sol: composition et abondance des espèces

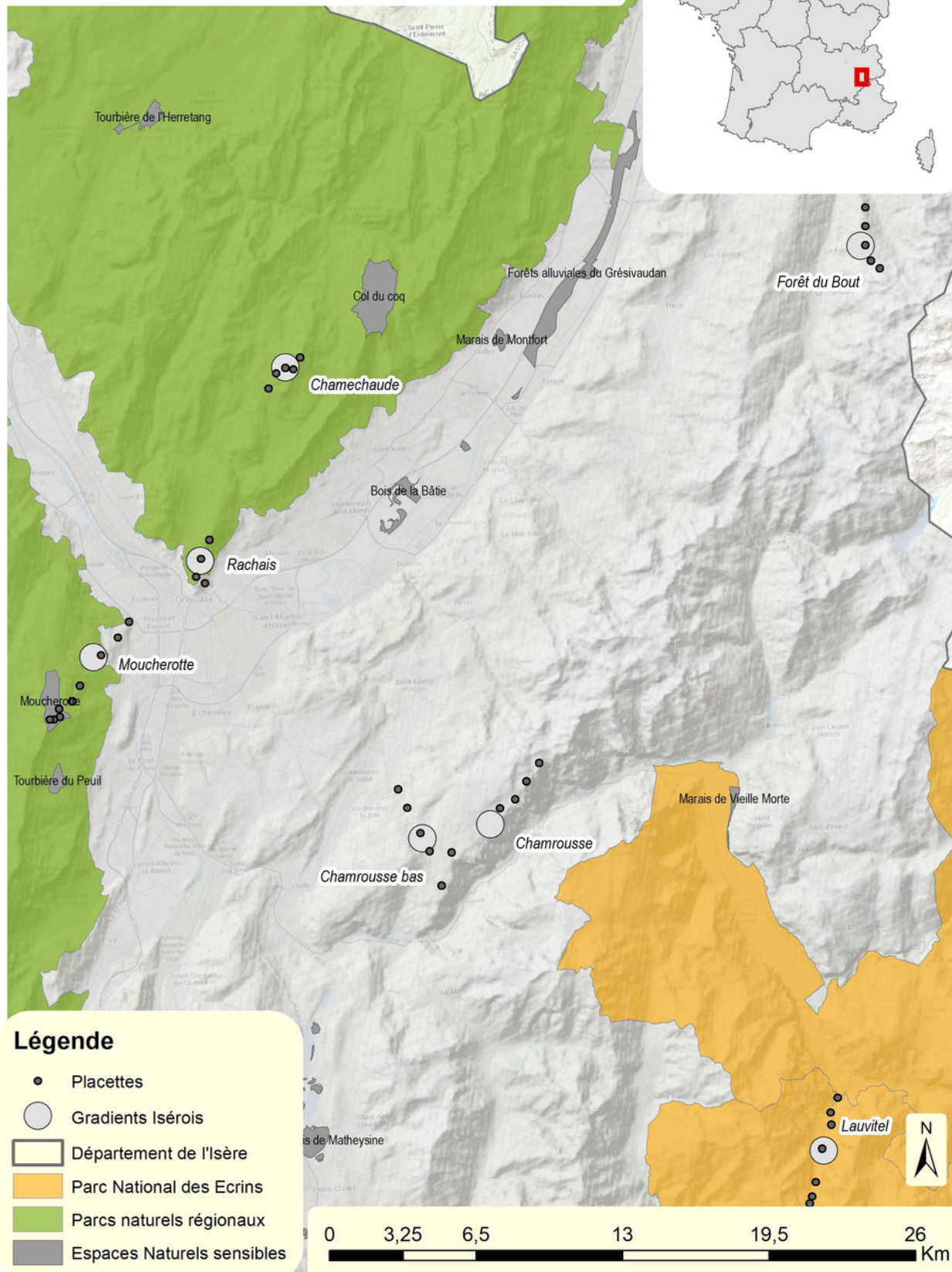
Activité enzymatique et physico-chimie du sol: fonctionnement de l'écosystème

Sol: Composition et structuration

LES GRADIENTS ORCHAMP EN ISÈRE



Localisation des sites Isérois du programme ORCHAMP



Gradient du Lauvitel 1070m - 2150m



Au départ de la Danchère, ce site est composé de 7 placettes permanentes, dont 3 forestières. En plus du gradient d'altitude, c'est un beau gradient de naturalité, qui part d'une zone proche des habitations puis grimpe en cœur du Parc National des Ecrins pour finir dans la réserve intégrale du Lauvitel. Créée en 1995, cette dernière est soustraite à l'activité humaine quotidienne, ce qui permet d'étudier la nature en dehors des interventions directes de l'homme sur 689 ha.



Gradient de la forêt du bout 1240m - 2000 m



Dernier-né des sites Isérois, le gradient de la forêt du Bout s'étend de Gleyzin à la montagne de la Combe Grasse (Pierre du Pin). Il traverse l'Espace Naturel Sensible de la forêt du Bout et de ces majestueux Sapins blancs « Henri IV Gouraud » vieux de plus de 400 ans.

En Isère, 141 Espaces Naturels Sensibles (ENS) participent à la protection de la biodiversité car ils composent une mosaïque d'habitats naturels majeurs pour la faune et la flore locales.

Massif de Belledonne

Gradient de Chamrousse

710m - 2180m



Mis en place dès 2016, le gradient de Chamrousse s'étendait initialement depuis la forêt communale de Séchilienne jusqu'à la Botte, en passant par le Lac Achard. Depuis 2020, il a été rallongé vers la vallée en direction de Vaulnaveys, via la Chartreuse de Prémol. Il passe maintenant par l'Espace Naturel Sensible Tourbière de l'Arselle et lac Achard ainsi que la réserve naturelle du Luitel, la plus ancienne réserve naturelle nationale créée en France en 1961.



Massif de la Chartreuse

Gradients du Rachais et de Chamechaude

330m - 2060 m



Installés en 2019, ces deux gradients sont découpés en deux zones de suivi. Le premier est exposé en face Sud du sommet le plus méridional de la Chartreuse, sous la Bastille, en direction du Mont Rachais. Constituées de couches calcaires ou marneuses, ces pentes s'échauffent facilement ce qui explique la présence d'une végétation de type méditerranéenne. Le deuxième est situé au niveau du col de porte, au sommet de Chamechaude, le point culminant du massif de la Chartreuse. On retrouve ici les essences de l'étage montagnard plus classiques à cette altitude (hêtres, épicéas,...).

Massif du Vercors

Gradient du Moucherotte

280m - 1870m



Au départ de l'espace naturel métropolitain du bois des Vouillants, le gradient s'élève en face Est du Vercors et passe par la Tour sans Venin, pour atteindre le sommet du Moucherotte. Le gradient traverse les charbonnières de la forêt de Seyssinet-Pariset, lieu de production passé du charbon de bois ainsi que les anciennes voies de tram de la liaison Grenoble-Villard de Lans en fonctionnement de 1911 à 1950.



Retrouvez plus d'informations sur l'observatoire ORCHAMP, ainsi que les résultats des suivis menés par nos experts, sur le site de l'observatoire : orchamp.osug.fr



Ce document a été réalisé avec le soutien du Conseil départemental de l'Isère dans le cadre de l'appel à projets **Biodiversité 2020; Action de Recherche et Développement.**